



CLUB ALPINO ITALIANO

SEZIONE DI CODROIPO

Via Circonvallazione Sud 25 - tel. & fax 0432 900355
www.caicodroipo.it - posta@caicodroipo.it



DOMENICA 13 MARZO 2022

Malga Prampèr (1540 m)

Val Zoldana



Malga Prampèr (1540 m) si trova nell'omonima valle alle pendici del Monte Pramper e all'interno del Parco Nazionale delle Dolomiti Bellunesi, in comune di Forno di Zoldo. La malga, di recente ristrutturazione, di estate è anche un agriturismo con servizi di ristorazione, vendita di prodotti caseari, bed&breakfast e cene su prenotazione, d'inverno purtroppo non è gestita.

Arrivati al paese di Forno di Zoldo, parcheggiamo nei pressi della chiesetta di San Antonio; da qui ci avvieremo a piedi, un paio di curve lungo la strada segnalata, ed ecco che sulla sinistra si trova un'indicazione che da già come riferimento la tabella di sentiero 523.

Qui troviamo già la strada imbiancata e siamo obbligati a calzare i ramponcini, essendo la prima parte del percorso abbastanza ghiacciata. Percorriamo la strada forestale rimanendo sempre nella principale, tralasciando i vari bivi con i divieti di sosta. Avanziamo sempre con dolci pendenze fino ad arrivare al Pian della Fopa, dove di estate ci si può arrivare direttamente in auto e c'è un ampio parcheggio. Da lì proseguiamo sulla stessa strada che sale costeggiando il torrente Prampèr; più avanziamo e più si apre il panorama, sulla sinistra troviamo lo Spiz di Mezzodì e a destra diverse cime del gruppo Tamer / San Sebastiano. Continuiamo sempre lungo la strada forestale (segnavia CAI 523) che ci porta in una conca posta all'imbocco della vallata dove si trova la malga Prampèr (1540 m) con un magnifico panorama.

Dopo la meritata pausa per il pranzo (al sacco), rientreremo per lo stesso percorso, la sorpresa è il cambio di panorama, con il maestoso Pelmo che si apre davanti a noi e ci accompagnerà per gran parte del rientro.

DATI E INFORMAZIONI GENERALI

DISLIVELLO: 680 m;

LUNGHEZZA: 15 km circa;

DIFFICOLTÀ: EAI (Escursionismo in ambiente innevato);

EQUIPAGGIAMENTO: invernale da montagna, ramponcini obbligatori, ciaspe, bastoncini, kit autosoccorso: artva, pala e sonda;

ORARI: Partenza da parcheggio sede CAI alle ore **07:15**; ore 08:30 Longarone, Hotel 4 Valli;

MEZZI DI TRASPORTO: mezzi propri, eventuali spese vanno concordate con il proprietario del mezzo; nel rispetto delle norme regionali che regolano il trasporto in auto delle persone non conviventi.

CARTOGRAFIA: Carta Tabacco, foglio 025, scala 1:25.000 – Dolomiti di Zoldo, Cadorine e Agordine;

INFORMAZIONI: escursione@caicodroipo.it – www.caicodroipo.it – responsabili escursione – segreteria durante gli orari d'apertura sede;

ISCRIZIONI: segreteria durante gli orari d'apertura sede; per i non soci CAI è previsto il pagamento di 8,50 euro per l'assicurazione infortuni giornaliera e per quella del soccorso alpino.

IMMAGINI: durante l'uscita possono essere realizzate riprese foto e/o video allo scopo di documentare l'escursione. Tali immagini e/o filmati possono essere utilizzati per le attività di diffusione organizzate e/o promosse dalla Sezione (ad esempio per la pubblicazione su siti internet/social www.caicodroipo.it <https://www.facebook.com/cai.codroipo/>). Chi non intende essere ripreso o fotografato lo comunichi in segreteria al momento dell'iscrizione e ai responsabili dell'uscita all'inizio della stessa per essere escluso/a dalle riprese foto e/o video.

È richiesto a tutti i partecipanti di essere a conoscenza dell'itinerario proposto, di portarsi appresso il programma cartaceo ed eventualmente la cartina topografica della zona riferita all'escursione. È obbligo dei partecipanti avere con sé mascherina e gel disinfettante a base alcolica, di mantenersi in gruppo (che sarà sgranato ma dovrà rimanere coeso) rispettando il distanziamento di 2 metri (tra non conviventi). I partecipanti avranno l'obbligo di seguire le disposizioni dei responsabili di escursione, le NOTE OPERATIVE inviate dalla Sezione di Codroipo oltre alle indicazioni disposte dalle Autorità Statali e Regionali relative all'emergenza COVID 19. Ai partecipanti è richiesta la massima disciplina pena l'immediata esclusione dall'escursione per comportamenti potenzialmente dannosi per gli altri Soci.

I responsabili dell'escursione: AE Petracco Chiara (328 2167411), AE Rosso Fiorenzo (339 1437727), Nadalini Oriana (340 9406120) si riservano la facoltà di apportare variazioni al programma qualora le condizioni della montagna o niveometeorologiche lo richiedessero.

LA COMMISSIONE ESCURSIONISMO

REGOLAMENTO ESCURSIONI

1 - L'escursione è una delle più importanti attività della Sezione e, nel rispetto del presente Regolamento, la partecipazione è aperta a tutti. È proposta da uno o più soci che, su incarico della Sezione, assumono la veste di Responsabile di escursione e ne curano la preparazione e lo svolgimento adottando ogni accorgimento affinché sia effettuata nella massima sicurezza.

2 - I Responsabili di escursione avranno verificato recentemente le condizioni del percorso e dovranno valutare l'adeguatezza dell'attrezzatura e della capacità attitudinale dei partecipanti escludendo coloro che non ritenessero idonei.

3 - Ai partecipanti si richiede correttezza nel contegno, ubbidienza e collaborazione verso i Responsabili di escursione al fine di agevolarli nell'adempimento del loro compito: i Responsabili possono escludere i partecipanti che intendano allontanarsi dal gruppo o seguire altri percorsi.

4 - È facoltà della Sezione di subordinare l'effettuazione dell'escursione alle condizioni atmosferiche, nonché al raggiungimento di un minimo di partecipanti.

5 - I minori possono partecipare alle gite solo se accompagnati da chi ne abbia la patria potestà ovvero da persona responsabile autorizzata.

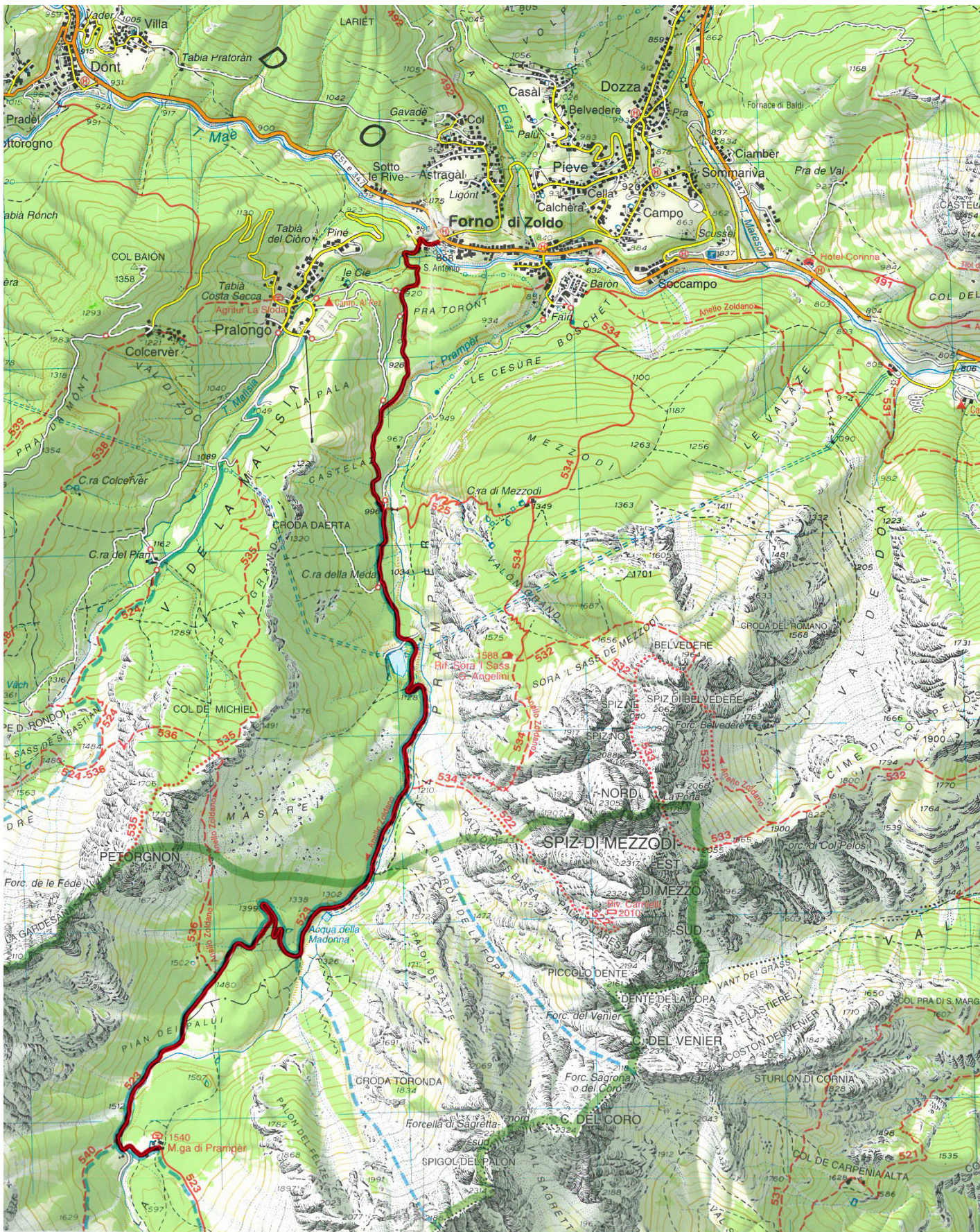
6 - La caparra di prenotazione, quando richiesta, non sarà rimborsata, salvo in caso dell'annullamento della gita stessa; è tuttavia consentita la sostituzione con un altro partecipante.

7 - Eventuali modifiche potranno, in qualsiasi momento, essere apportate al programma per esigenze di sicurezza. Di tali modifiche sarà data tempestiva comunicazione ai soci.

8 - Le iscrizioni alle gite possono essere effettuate (salvo diversa indicazione) entro il sabato precedente all'uscita recandosi o telefonando in sede agli orari di apertura.

9 - Con il solo fatto di iscriversi all'escursione, ciascun partecipante accetta di osservare le norme del presente regolamento ed, in conformità di quanto dispone l'articolo n. 13 dello statuto del CAI, esonera la Sezione ed i Responsabili di escursione da ogni responsabilità per incidenti di qualsiasi genere che si verificassero nel corso della stessa, trasferimenti compresi.

10 - I soci partecipanti alle escursioni beneficeranno, in caso di incidente, della polizza infortuni prevista dalla Sede Centrale (prendere visione dei massimali in Segreteria). Per i non soci CAI verrà chiesta una quota d'iscrizione per coprire i costi della polizza assicurativa stipulata per loro. La quota sarà comunicata dalla segreteria.



ESCURSIONE SUCCESSIVA:

Monte Dobis e Cuel Maior – apertura stagione escursionistica 2022

DOMENICA 3 APRILE