



# CLUB ALPINO ITALIANO SEZIONE DI CODROIPO

Via Circonvallazione Sud 25 - tel. & fax 0432 900355  
www.caicodroipo.it - posta@caicodroipo.it



## DOMENICA 3 APRILE 2022

### Cuel Maior (m 991) e Monte Dobis (m 1029)

Curiedi - Tolmezzo

Apertura stagione escursionistica 2022



*Da Tolmezzo seguire le indicazioni per Caneva. Alla fine del ponte sul But svoltare a destra e subito dopo tenere ancora la destra in direzione Casanova - Terzo. Oltrepassata la galleria girare a sinistra per la strada che porta a Fusea, dopo l'abitato raggiungeremo la località di Curiedi, parcheggiando nei pressi del campo sportivo e baita degli alpini (dove faremo il pranzo).*

Lasciata la macchina, torniamo indietro dopo pochi metri fin che incontriamo i cartelli con segnavia bianco-verdi (itinerari creati in occasione di Tolmezzo Città Alpina 2017).

Qui seguiamo le indicazioni per Cuel Maior. Il primo tratto del percorso si sviluppa lungo una stradina in salita che si trasforma presto in sentiero che sale nel bel bosco di faggi. Numerosi segni bianchi e verdi sulle rocce e sui tronchi degli alberi ci confermano che stiamo procedendo nella giusta direzione. Saliamo dolcemente con pendenza costante finchè incontriamo un bivio con un altro sentiero che sale: lo tralasciamo (lo useremo al ritorno facendo così un anello) e dopo un paio di svolte usciamo dal bosco iniziando a godere di un primo assaggio del bel panorama che ci aspetta in cima. Ormai è fatta,

manca davvero pochissimo! La cima del Cuel Maior ci accoglie con un bel balcone roccioso, delle postazioni di guerra e dei resti di fortificazioni. Nonostante la modesta altitudine (m 991) la vista che sia apre davanti ai nostri occhi è splendida: la Valle del Tagliamento con l'inconfondibile Amariana, il Monte Festa, il San Simeone e il Monte Verzegnis.

Dalla cima percorriamo un breve percorso ad anello, che in breve scendendo ci riporta al bivio precedente, di seguito seguiamo le indicazioni per il monte Dobis. Finita la discesa arriviamo in una strada asfaltata (preso i tavoli Noglantine), qui il gruppo meno esperto (gruppo B), può rientrare verso il punto di partenza, c'è la possibilità di fare un giro per le Torbiere di Curiedi (in attesa dal pranzo).

Il gruppo A (più esperto) continua in direzione del Monte Dobis. Presto troveremo una salita molto ripida, quando il sentiero scollina, dopo circa 50 metri troviamo l'erta salita finale che ci porta sul panoramico pulpito del monte Dobis (m 1029). Quest'ultimo passaggio necessita di particolare attenzione in quanto la traccia risulta leggermente esposta.

In cima troviamo un crocefisso, libro di vetta e magnifica visuale sulla piana di Tolmezzo e sul corso del Tagliamento.

Dalla cima, seguendo il bellissimo sentiero nel bosco di faggio, si arriva sulla strada che da Fusea sale in Curiedi (nei pressi di un'ancona) e in breve ritorniamo al punto di partenza.

**Seguirà pranzo autogestito verso le 13 presso la struttura vicino al campo sportivo di Curiedi.**

### **DATI E INFORMAZIONI GENERALI**

**DISLIVELLO:** 400 m circa per il gruppo A; 200 m circa per il gruppo B;

**LUNGHEZZA:** 6 km circa per il gruppo A; 4 km circa per il gruppo B;

**DIFFICOLTÀ:** Gruppo B: E (Escursionistica); Gruppo A: E - ultimo tratto verso il Monte Dobis **EE** (escursionisti esperti);

**EQUIPAGGIAMENTO:** da montagna, adatto alla stagione, scarponcini;

**ORARI:** Partenza da parcheggio sede CAI alle ore **07:30**; pausa caffè ore **08:15** Bar da Rico - Gemonà;

**MEZZI DI TRASPORTO:** **mezzi propri**; le spese vanno concordate con il proprietario del mezzo; nel rispetto delle norme regionali che regolano il trasporto in auto delle persone non conviventi.

**CARTOGRAFIA:** Carta Tabacco, **foglio 013**, scala 1:25.000 - Prealpi Carniche - Val Tagliamento;

**INFORMAZIONI:** escursionismo@caicodroipo.it - www.caicodroipo.it - segreteria durante gli orari d'apertura;

**IMMAGINI:** durante l'uscita possono essere realizzate riprese foto e/o video allo scopo di documentare l'escursione. Tali immagini e/o filmati possono essere utilizzati per le attività di diffusione organizzate e/o promosse dalla Sezione (ad esempio per la pubblicazione su siti internet/social [www.caicodroipo.it](http://www.caicodroipo.it) <https://www.facebook.com/cai.codroipo/>). Chi non intende essere ripreso o fotografato lo comunichi in segreteria al momento dell'iscrizione e ai responsabili dell'uscita all'inizio della stessa per essere escluso/a dalle riprese foto e/o video.

**ISCRIZIONI:** segreteria durante gli orari d'apertura sede; per i non soci CAI è previsto il pagamento di 8,50 euro per l'assicurazione giornaliera. **Iscrizioni entro martedì 29 marzo.**

**QUOTA PER IL PRANZO: euro 15,00. Bambini fino a 6 anni gratis.**

**Bambini da 6 a 12 anni euro 6,00.**

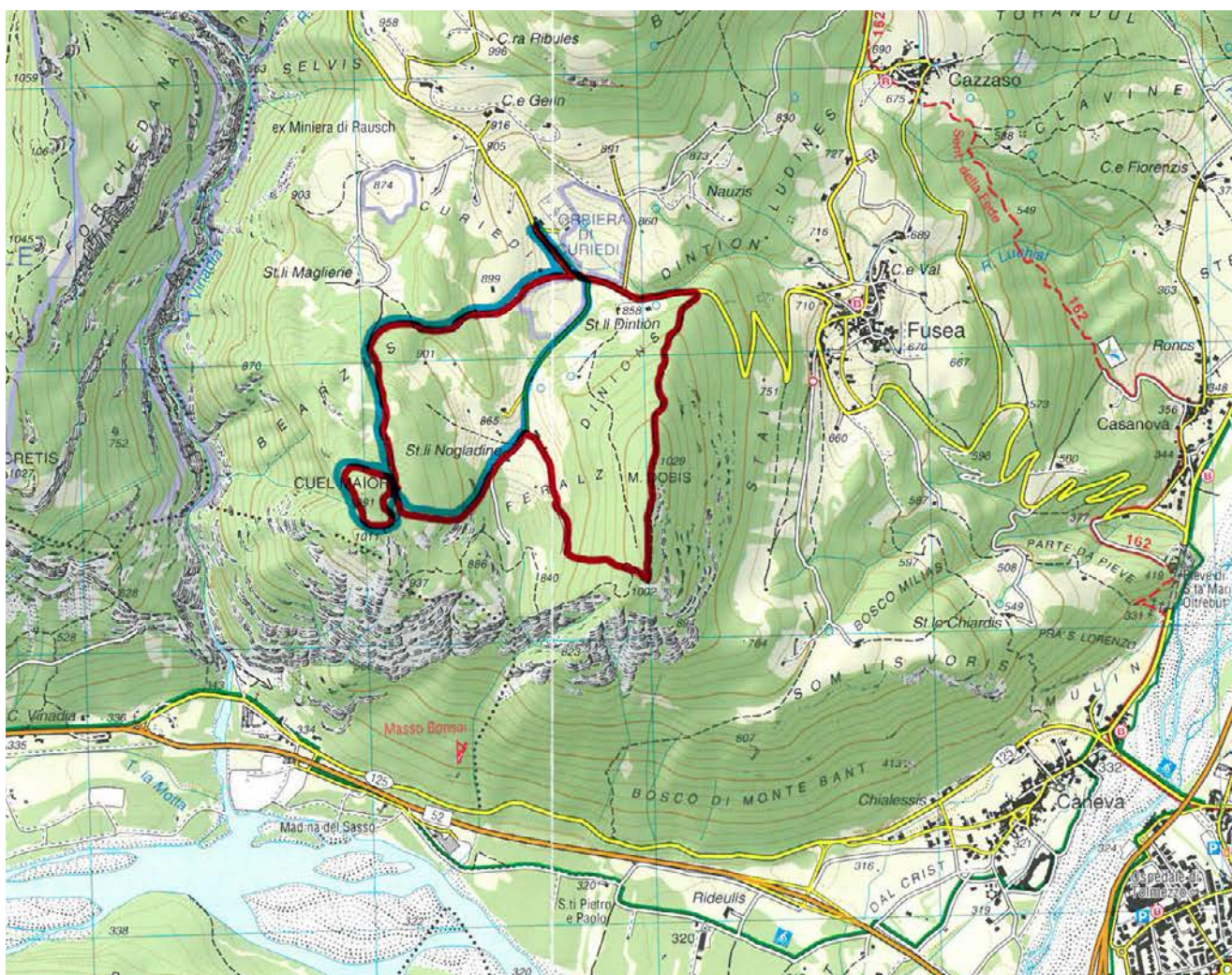
**È richiesto a tutti i partecipanti di essere a conoscenza dell'itinerario proposto, di portarsi appresso il programma cartaceo ed eventualmente la cartina topografica della zona riferita all'escursione. Obbligo dei partecipanti avere con sé mascherina e gel disinfettante a base alcolica, di mantenersi in gruppo (che sarà sgranato ma dovrà rimanere coeso) rispettando il distanziamento di 2 metri (tra non conviventi). I partecipanti avranno l'obbligo di seguire le disposizioni dei responsabili di escursione, le NOTE OPERATIVE inviate dalla Sezione di Codroipo oltre alle indicazioni disposte dalle Autorità Statali e Regionali relative all'emergenza COVID 19. Ai partecipanti è richiesta la massima disciplina pena l'immediata esclusione dall'escursione per comportamenti potenzialmente dannosi per gli altri Soci.**

**I responsabili dell'escursione: AE Petracco Chiara (328 2167411), AE Rosso Fiorenzo (339 1437727), si riserveranno la facoltà di apportare variazioni al programma qualora le condizioni della montagna o meteorologiche lo richiedessero.**

**LA COMMISSIONE ESCURSIONISMO**

## **REGOLAMENTO ESCURSIONI**

- 1 - L'escursione è una delle più importanti attività della Sezione e, nel rispetto del presente Regolamento, la partecipazione è aperta a tutti. È proposta da uno o più soci che, su incarico della Sezione, assumono la veste di Responsabile di escursione e ne curano la preparazione e lo svolgimento adottando ogni accorgimento affinché sia effettuata nella massima sicurezza.
- 2 - I Responsabili di escursione avranno verificato recentemente le condizioni del percorso e dovranno valutare l'adeguatezza dell'attrezzatura e della capacità attitudinale dei partecipanti escludendo coloro che non ritenessero idonei.
- 3 - Ai partecipanti si richiede correttezza nel contegno, ubbidienza e collaborazione verso i Responsabili di escursione al fine di agevolarli nell'adempimento del loro compito: i Responsabili possono escludere i partecipanti che intendano allontanarsi dal gruppo o seguire altri percorsi.
- 4 - È facoltà della Sezione di subordinare l'effettuazione dell'escursione alle condizioni atmosferiche, nonché al raggiungimento di un minimo di partecipanti.
- 5 - I minori possono partecipare alle gite solo se accompagnati da chi ne abbia la patria potestà ovvero da persona responsabile autorizzata.
- 6 - La caparra di prenotazione, quando richiesta, non sarà rimborsata, salvo in caso dell'annullamento della gita stessa; è tuttavia consentita la sostituzione con un altro partecipante.
- 7 - Eventuali modifiche potranno, in qualsiasi momento, essere apportate al programma per esigenze di sicurezza. Di tali modifiche sarà data tempestiva comunicazione ai soci.
- 8 - Le iscrizioni alle gite possono essere effettuate (salvo diversa indicazione) entro il sabato precedente all'uscita recandosi o telefonando in sede agli orari di apertura.
- 9 - Con il solo fatto di iscriversi all'escursione, ciascun partecipante accetta di osservare le norme del presente regolamento ed, in conformità di quanto dispone l'articolo n. 13 dello statuto del CAI, esonera la Sezione ed i Responsabili di escursione da ogni responsabilità per incidenti di qualsiasi genere che si verificassero nel corso della stessa, trasferimenti compresi.
- 10 - I soci partecipanti alle escursioni beneficeranno, in caso di incidente, della polizza infortuni prevista dalla Sede Centrale (prendere visione dei massimali in Segreteria). Per i non soci CAI verrà chiesta una quota d'iscrizione per coprire i costi della polizza assicurativa stipulata per loro. La quota sarà comunicata dalla segreteria.



**ESCURSIONE SUCCESSIVA:**

**Lago d'Iseo – Lungo l'antica strada Valeriana e le Piramidi di Zone**

**SABATO 9 APRILE**