



CLUB ALPINO ITALIANO

SEZIONE DI CODROIPO

Via Circonvallazione Sud 25 - tel. & whatsapp 0432 900355
www.caicodroipo.it - posta@caicodroipo.it



DOMENICA 28 GENNAIO 2024

La Testa di ponte della Delizia

Il Tagliamento e le sue fortificazioni

Da secoli importante collegamento tra le due sponde del Tagliamento, la **località della Delizia** ha visto nel tempo sorgere diversi **ponti stradali e ferroviari**. In questa escursione avremo modo di scoprire, tra le campagne e le ghiaie del Tagliamento, le tracce lasciate dai soldati Napoleonici, Italiani, Austro Ungarici e Tedeschi.

Provenendo da Codroipo, svolteremo a destra verso **Valvasone** subito prima del ponte sul fiume Tagliamento e quindi terremo la sinistra, immediatamente **dopo** il sottopasso, troveremo **sulla destra** un comodo spiazzo per parcheggiare.

Partendo dal Monumento ai Granatieri di Sardegna, in **località Ponte Tagliamento**, percorriamo a piedi la passerella pedonale del ponte sul Tagliamento (negli ultimi 20 metri bisogna fare attenzione perché non ci sono protezioni) e svoltiamo a sinistra per raggiungere l'argine, alla ricerca delle tracce lasciate dai soldati della Prima Guerra Mondiale e della Guerra Fredda. Da qui proseguiamo costeggiando la **cava di ghiaia**, quindi andiamo verso la strada che ci porterà in Via Ponte Rosso, infine entriamo in via Pozzodipinto per poi rientrare nuovamente al Ponte della Delizia.

Tornando al **Monumento ai Granatieri**, percorriamo il sottopasso adiacente e ci dirigiamo presso quella che era una **casermetta**, interessante per i fatti avvenuti durante la Guerra Fredda. Andiamo poi verso quello che era un **rivellino dell'epoca Napoleonica**, dove scopriamo le varie stratificazioni che la storia ci ha lasciato. Da qui seguiamo la strada bianca in mezzo ai campi, passiamo sotto ai cavalcavia ferroviari, seguiamo la strada che arriva all'argine del Tagliamento, lo attraversiamo e giungiamo all'area golenale del fiume per vedere **altre tracce lasciate a inizio '900**. Concluderemo il nostro viaggio nella storia locale ritornando al Monumento ai Granatieri di Sardegna per un rinfresco tutti insieme.

DATI E INFORMAZIONI GENERALI

DISLIVELLO: trascurabile;

DIFFICOLTÀ: E (Escursionisti)

EQUIPAGGIAMENTO: normale da trekking, adatto alla stagione, no scarpe lisce, fondo a (breve) tratti fangoso

ORARI: Partenza dal parcheggio sede CAI alle ore **08:30**; ore 9:00 al Monumento ai Granatieri di Sardegna in loc. Ponte Tagliamento

MEZZI DI TRASPORTO: mezzi propri, eventuali spese vanno concordate con il proprietario del mezzo

INFORMAZIONI: escursionismo@caicodroipo.it – www.caicodroipo.it – responsabili escursione – segreteria durante gli orari di apertura sede

ISCRIZIONI: segreteria durante gli orari di apertura sede. Per i non soci CAI è prevista una quota di €8,50 per l'assicurazione giornaliera infortuni, da versare in segreteria entro il giorno precedente.

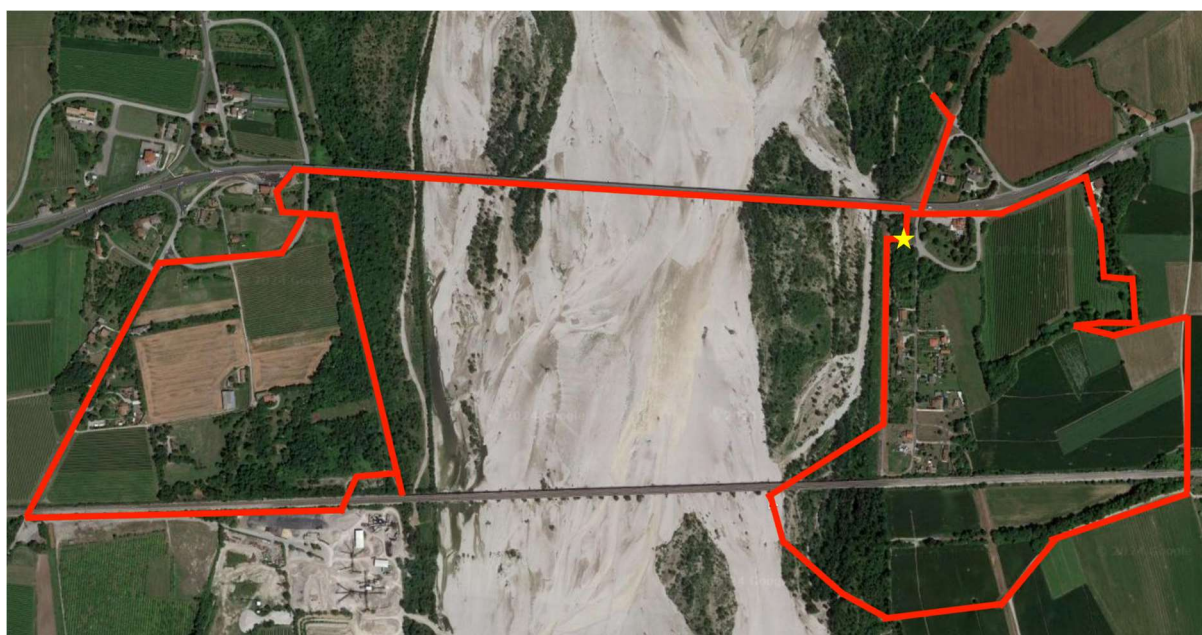
IMMAGINI: durante l'uscita possono essere realizzate riprese foto e/o video allo scopo di documentare l'escursione. Tali immagini e/o filmati possono essere utilizzati per le attività di diffusione organizzate e/o promosse dalla Sezione (ad esempio per la pubblicazione su siti internet/social www.caicodroipo.it <https://www.facebook.com/cai.codroipo/>). Chi non intende essere ripreso o fotografato lo comunichi in segreteria al momento dell'iscrizione e ai responsabili dell'uscita all'inizio della stessa per essere escluso/a dalle riprese foto e/o video.

I responsabili dell'escursione ASE Elena Mainardis (cell. 3493150937), Veronica Crepaldi (cell. 3393663287), Stefano Pellarin si riservano la facoltà di apportare variazioni al programma qualora le condizioni della montagna o meteorologiche lo richiedessero.

LA COMMISSIONE ESCURSIONISMO

REGOLAMENTO ESCURSIONI

- 1 - L'escursione è una delle più importanti attività della Sezione e, nel rispetto del presente Regolamento, la partecipazione è aperta a tutti. È proposta da uno o più soci che, su incarico della Sezione, assumono la veste di Responsabile di escursione e ne curano la preparazione e lo svolgimento adottando ogni accorgimento affinché sia effettuata nella massima sicurezza.
- 2 - I Responsabili di escursione avranno verificato recentemente le condizioni del percorso e dovranno valutare l'adeguatezza dell'attrezzatura e della capacità attitudinale dei partecipanti escludendo coloro che non ritenessero idonei.
- 3 - Ai partecipanti si richiede correttezza nel contegno, obbedienza e collaborazione verso i Responsabili di escursione al fine di agevolarli nell'adempimento del loro compito: i Responsabili possono escludere i partecipanti che intendano allontanarsi dal gruppo o seguire altri percorsi.
- 4 - È facoltà della Sezione di subordinare l'effettuazione dell'escursione alle condizioni atmosferiche, nonché al raggiungimento di un minimo di partecipanti.
- 5 - I minori possono partecipare alle gite solo se accompagnati da chi ne abbia la patria potestà ovvero da persona responsabile autorizzata.
- 6 - La caparra di prenotazione, quando richiesta, non sarà rimborsata, salvo in caso dell'annullamento della gita stessa; è tuttavia consentita la sostituzione con un altro partecipante.
- 7 - Eventuali modifiche potranno, in qualsiasi momento, essere apportate al programma per esigenze di sicurezza. Di tali modifiche sarà data tempestiva comunicazione ai soci.
- 8 - Le iscrizioni alle gite possono essere effettuate (salvo diversa indicazione) entro il sabato precedente all'uscita recandosi o telefonando in sede agli orari di apertura.
- 9 - Con il solo fatto di iscriversi all'escursione, ciascun partecipante accetta di osservare le norme del presente regolamento ed, in conformità di quanto dispone l'articolo n. 13 dello statuto del CAI, esonera la Sezione ed i Responsabili di escursione da ogni responsabilità per incidenti di qualsiasi genere che si verificassero nel corso della stessa, trasferimenti compresi.
- 10 - I soci partecipanti alle escursioni beneficeranno, in caso di incidente, della polizza infortuni prevista dalla Sede Centrale (prendere visione dei massimali in Segreteria). Per i non soci CAI verrà chiesta una quota d'iscrizione per coprire i costi della polizza assicurativa stipulata per loro. La quota sarà comunicata dalla segreteria.



La stella indica il punto di partenza e di arrivo. In rosso il percorso.